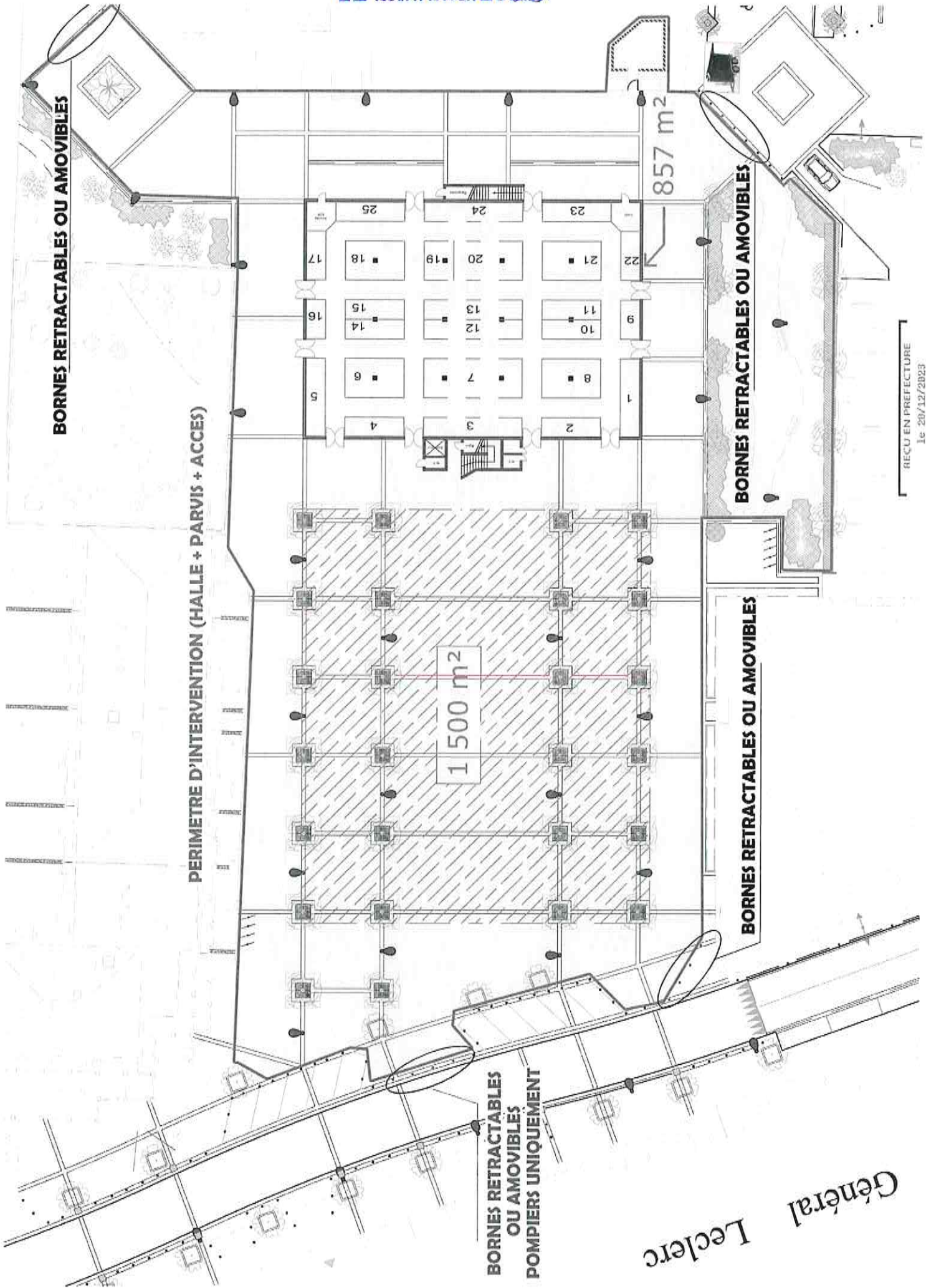


AFFICHÉ
LE 21/12/2023.



BORNES RETRACTABLES OU AMOVIBLES

PERIMETRE D'INTERVENTION (HALLE + PARVIS + ACCES)

1 500 m²

857 m²

BORNES RETRACTABLES OU AMOVIBLES

BORNES RETRACTABLES OU AMOVIBLES

BORNES RETRACTABLES
OU AMOVIBLES
POMPIERS UNIQUEMENT

Leclerc
Général

RECU EN PREFECTURE

Le 28/12/2023

Application n° 2023-11044

Direction des Services Techniques - Mico à jour le 01/07/2023